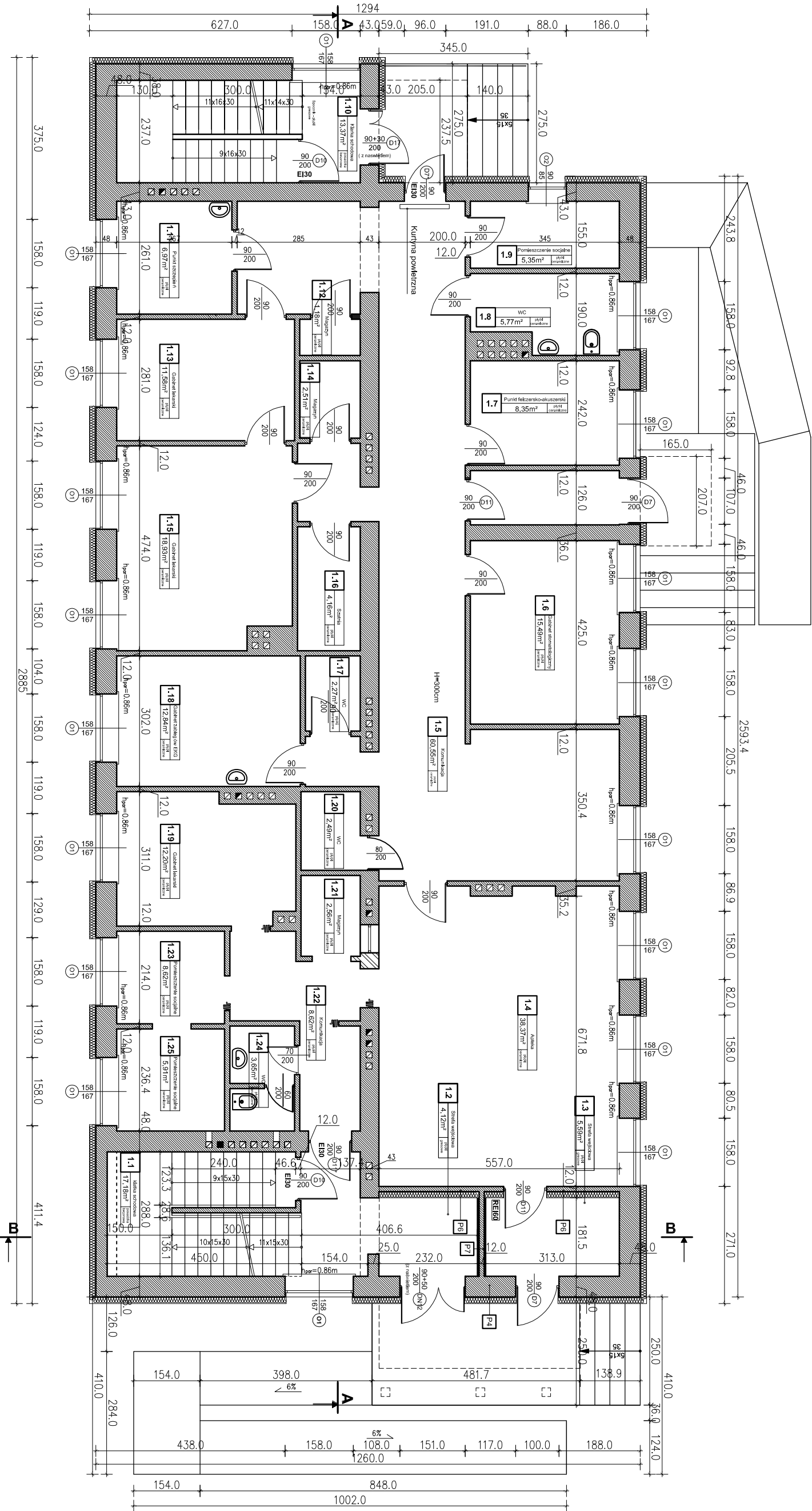


Rzut parteru - stan projektowany

PROGRAM UŻYTKOWY

Zestawienie powierzchni parteru			
L.P.	Nazwa pomieszczenia	Nawierzchnia wykończona	Powierzchnia [m2]
1.1	Klatka schodowa	pos. betonowa	17,18
1.2	Strefa wejściowa	pyłki gresowe	5,19
1.3	Strefa wejściowa	pyłki gresowe	6,13
1.4	Apelka	Pyłki ceramiczne	38,37
1.5	Komunikacja	Pyłki ceramiczne	60,55
1.6	Gabinet	Pyłki ceramiczne	15,49
1.7	Gabinet	Pyłki ceramiczne	8,35
1.8	WC	Pyłki ceramiczne	5,77
1.9	Pom. socjalne	Pyłki ceramiczne	5,35
1.10	Klatka schodowa	Pos. betonowa	13,37
1.11	Gabinet	Pyłki ceramiczne	6,97
1.12	Gabinet	Pyłki ceramiczne	1,18
1.13	Gabinet	Pyłki ceramiczne	11,58
1.14	Magazyn	Pyłki ceramiczne	2,51
1.15	Gabinet	Pyłki ceramiczne	18,93
1.16	Magazyn	Pyłki ceramiczne	4,16
1.17	Magazyn	Pyłki ceramiczne	2,27
1.18	Gabinet	Pyłki ceramiczne	12,84
1.19	Gabinet	Pyłki ceramiczne	12,61
1.20	Magazyn	Pyłki ceramiczne	2,49
1.21	Magazyn	Pyłki ceramiczne	2,56
1.22	Komunikacja	Pyłki ceramiczne	8,62
1.23	Gabinet	Pyłki ceramiczne	11,14
1.24	WC	Sytemowa	3,65
1.25	pomieszczenie socjalne	pyłki ceramiczne	5,91
łączna powierzchnia użytkowa			283,17



OPIS PRZEGRÓD PIONOWYCH

- P4** Istniejąca ściana murowana, gr. 43cm

**P6** Istniejąca ściana murowana, gr. 12cm

**P7** Istniejąca ściana murowana, gr. 12cm
- P4** Płyta izolacyjna - styropian,  $\lambda < 0,036 \text{ W/mK}$ , gr. 16cm

**P6** Płyta izolacyjna - styropian,  $\lambda < 0,036 \text{ W/mK}$ , gr. 14cm

**P7** Płyta izolacyjna - styropian,  $\lambda < 0,036 \text{ W/mK}$ , gr. 3cm
- P4** Istniejąca ściana murowana, gr. 43cm

**P6** Istniejąca ściana murowana, gr. 12cm

**P7** Istniejąca ściana murowana, gr. 12cm
- P4** Płyta izolacyjna - styropian,  $\lambda < 0,036 \text{ W/mK}$ , gr. 16cm

**P6** Płyta izolacyjna - styropian,  $\lambda < 0,036 \text{ W/mK}$ , gr. 14cm

**P7** Płyta izolacyjna - styropian,  $\lambda < 0,036 \text{ W/mK}$ , gr. 3cm

		Firma Budowlano-Konsultingowa P.B.P.H. ML-BUD s.c. 44-100 Gliwice ul. Łudzyńska 16	
Rysunek wykonany w legitymnej wersji programu AUTODESK AUTOCAD 2002 LT. Serial No. 700-59643214		PRAWA AUTORSKIE ZASTRZEŻENIE - POWIHLANIE I UDOSTĘPNIANIE BEZ ZGODY AUTORÓW ZABRONIONE	
Tytuł: RZUT PARTERU STAN PROJEKTOWANY		PRZEBUDOWA BUDYNKU FILII PRZECIHOINI RELJONOWE W KOCZOKACH - MIEZNAWA 10 POŁOZONYCH W MIEZNAWIE	
Specjalność: Projektant: Inżynier i nadzorca:		Nr uprawnień: Podpis:	
Projektant: Inżynier i nadzorca:		Data: 15.07.2016	
Opracował: Inżynier i nadzorca:		Skala: 1:100	
Sprawdził: Inżynier i nadzorca:		Bramka: A-B	
Kontrola: Inżynier i nadzorca:		Faza: P.B	
Rysunek wykonany w legitymnej wersji programu AUTODESK AUTOCAD 2002 LT. Serial No. 700-59643214		Rysunek wykonany w legitymnej wersji programu AUTODESK AUTOCAD 2002 LT. Serial No. 700-59643214	